

Communiqué de presse
le 2 février 2017

JH Musée national
Jean-Jacques
HENNER

www.musee-henner.fr

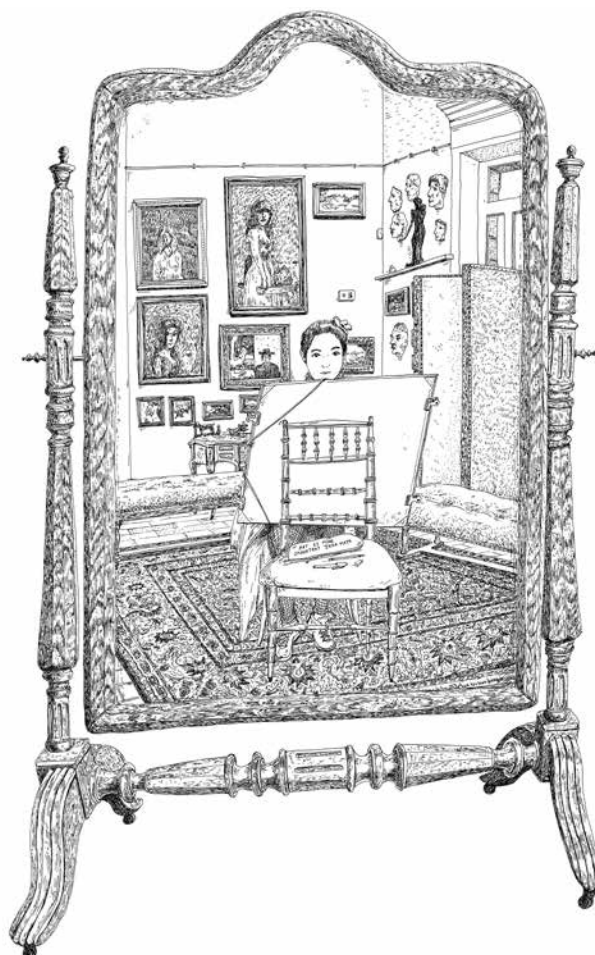
Christelle Téa

artiste en résidence au musée Jean-Jacques Henner

Exposition
du 17 mai au 3 juillet 2017

Musée national Jean-Jacques Henner
43, avenue de Villiers, Paris 17^e

Vernissage presse le mardi 16 mai de 9h à 11h



Christelle Téa,
*Autoportrait au musée
national Jean-Jacques
Henner*, 2016.
Encre de Chine sur
papier, 65 × 50 cm.
© Christelle Téa

Dès sa réouverture en mai 2016, le musée national Jean-Jacques Henner a affirmé son souhait de développer le dialogue avec l'art d'aujourd'hui et a ainsi créé, en partenariat avec Les Beaux-Arts de Paris, une résidence d'artiste. Christelle Téa, diplômée des Beaux-Arts de Paris en juin 2015, est la première artiste choisie. Le musée national Jean-Jacques Henner montre aujourd'hui ses travaux. Ils sont exposés à partir du 17 mai dans le Jardin d'hiver et le cabinet des dessins.

Le travail de Christelle Téa s'articule essentiellement autour du dessin au stylo à l'encre de Chine et a pour particularité d'être réalisé sur le vif, sans dessin préparatoire ni repentir.

Durant trois mois, de septembre à novembre 2016, Christelle Téa a suivi le quotidien du musée : son personnel, ses activités, ses salles. De ce miroir qu'elle a tendu sont nées trois grandes séries de portraits comprenant une trentaine de dessins sur Canson® – format 65 × 50 et 24 × 30,5 cm. Pour les portraits de personnel : si la fonction de chacun n'est pas forcément identifiable, des détails symboliques en donnent des indices. On retrouvera le piano pour la responsable des activités culturelles, la banque d'accueil pour le caissier... ; les portraits d'activités relèvent avec humour ce que Christelle Téa a entendu lors des concerts et cours de dessins. Quant aux portraits de salles, ils saisissent les détails du grand escalier, l'ambiance si particulière de l'atelier gris...

Témoignages émouvants d'une jeune artiste du XXI^e siècle à un musée d'un autre temps, les portraits de Christelle Téa, renouent avec la vocation initiale du lieu, la maison-atelier.

Christelle Téa

Née en 1988. Elle vit et travaille à Paris

Entre 2010 et 2015, elle a été élève dans l'atelier de Patrick Tosani et de Jean-Luc Vilmouth aux Beaux-Arts de Paris où elle a également suivi les cours de Philippe Comar et Didier Semin.

Elle a obtenu le DNSAP (Diplôme National Supérieur d'Arts Plastiques) avec félicitations du jury aux Beaux-Arts de Paris en juin 2015.

Passionnée de musique, elle a réalisé une série de dessins de chanteurs et d'instrumentistes de l'Orchestre National de l'Opéra de Paris, exposés à la médiathèque de l'Opéra Bastille en mai 2012.

Par ailleurs, combinant montages photographiques et dessins, elle a réalisé de grandes fresques, inspirées d'airs d'opéras comme *Les Contes d'Hoffmann* d'Offenbach ou encore *Faust* de Gounod, dans lesquelles elle se met elle-même en scène.

Elle est l'auteur de plusieurs performances chantées, notamment Carte Blanche à la Chapelle des Petits-Augustins au Beaux-Arts de Paris, en 2011, et, Lady, à l'Amphithéâtre d'honneur et à l'Amphithéâtre de morphologie aux Beaux-Arts de Paris en 2012. En 2014, elle a effectué un séjour d'étude de six mois aux Beaux-Arts de Pékin (CAFA). En 2015, elle participe au workshop organisé par Jean-Luc Vilmouth et Clélia Zernik, Nature and Me pour la Triennale d'Echigo-Tsumari au Japon.

Programmation autour de l'exposition

13 avril : « Faites-vous tirer le portrait ! », Carte blanche à Christelle Téa

20 mai : Nuit des musées, rencontre avec l'artiste

Christelle Téa participe aux activités culturelles (concerts, rencontres et ateliers) que le musée propose régulièrement (consulter le site du musée www.musee-henner.fr).

Publication

Le musée Jean-Jacques Henner édite un catalogue qui rassemble les travaux de Christelle Téa, réalisés durant la résidence d'artiste, avec les textes de Marie-Cécile Forest, directrice du musée national Jean-Jacques Henner, Jean-Marc Bustamante, directeur des Beaux-Arts de Paris, Claire Bessède, conservateur du musée national Jean-Jacques Henner. Disponible à partir du 17 mai, il sera vendu à la librairie du musée

Informations pratiques

Musée national Jean-Jacques Henner
43, avenue de Villiers, 75017 Paris
Tél. : + 33(0) 1 47 63 42 73
www.musee-henner.fr
publics@musee-henner.fr

Accès

Métro : ligne 3, station Malesherbes,
ligne 2, station Monceau
Bus, lignes 30, 31 et 94

Jours et horaires d'ouverture

Le musée est ouvert tous les jours sauf le mardi et certains jours fériés de 11 h à 18h, Nocturne et manifestations culturelles le 2^e jeudi du mois (ouverture jusqu'à 21h)

Tarifs

Plein tarif 6 €, Tarif réduit 4 €
Billet couplé Musée national Jean-Jacques Henner / Musée national Gustave Moreau
Plein tarif 9 €, Tarif réduit 7 €
Gratuités et réductions aux conditions des musées nationaux.

Contacts presse

Catherine Dantan
Tél. : 06 86 79 78 42 – 33 (0)1 40 21 05 15
catherine@catherine-dantan.fr