

## Salomé. Henner et Moreau face au mythe

**Tantôt sensuelle, tantôt ingénue, l'héroïne biblique Salomé n'a cessé de fasciner les artistes depuis la Renaissance. Parmi eux : Jean-Jacques Henner et Gustave Moreau. L'exposition *Salomé. Henner et Moreau face au mythe* présente une trentaine d'œuvres réalisées par les deux peintres autour de cette figure féminine envoûtante. Dessins préparatoires, croquis, peintures... dont la dernière Salomé de Henner, acquise par l'Établissement public en 2024, dialoguent au musée national Jean-Jacques Henner (Paris 17<sup>e</sup>) du 18 février au 22 juin 2026.**



Jean-Jacques HENNER, *Salomé. Variante tardive*, 1904.  
Huile sur toile. Paris, musée national Jean-Jacques Henner  
© Jean-Yves Lacôte.



Gustave MOREAU, *Salomé dansant devant Hérode*. Huile sur bois. Paris, musée Gustave Moreau  
© Grand Palais Rmn / René-Gabriel Ojeda.

### SALOMÉ, SUPPORT DE TOUS LES FANTASMES ARTISTIQUES

Salomé est un personnage secondaire de la Bible. C'est le nom que l'on donne habituellement à la fille d'Hérodiade (Hérodiade). Elle danse un jour avec tant de grâce devant Hérode Antipas pour son anniversaire que ce prince, dans l'ivresse de sa joie, lui promet sous serment public de lui donner tout ce qu'elle lui demande. Salomé, conseillée par sa mère, demande la tête de Jean Baptiste qui dénonce avec véhémence le remariage, contraire à la loi, d'Hérode Antipas et Hérodiade. Devenue symbole de la féminité dangereuse, support de tous les fantasmes artistiques, Salomé fut la muse de Flaubert et Mallarmé, l'obsession de Moreau, la compagne de maturité de Henner, l'inspiratrice d'Oscar Wilde et de Richard Strauss. Ainsi, à la fin du XIX<sup>e</sup> siècle les Salomé étaient légion : sous forme de tableaux, de sculptures, de poèmes, de contes, de pièces de théâtre, de ballets ou d'opéras, en France comme l'étranger.

Le mythe de Salomé a passionné et inspiré nombre de peintres, sculpteurs, écrivains et musiciens particulièrement à la fin du XIX<sup>e</sup> siècle.

Pour Gustave Moreau, elle était une obsession. Durant une vingtaine d'années, il en réalise des dizaines de variations en s'attachant à l'évocation de la célèbre danse (voir encart). Salomé, princesse couverte de bijoux prend place dans des palais richement décorés... Sur certaines peintures il use de techniques si détaillées qu'on les dirait « tatouées ».

Jean-Jacques Henner pour sa part, se focalise sur l'épisode où Salomé tient un plateau en argent contenant la tête du Baptiste. Sans décors, ni accessoires, il propose au public la vision palpable d'une représentation du corps féminin, thème cher à l'artiste durant toute sa carrière.

Le sujet occupe une place moins importante que chez Moreau dans sa production, mais revient tout de même régulièrement.

### Les peintres réunis pour la première fois

« C'est la première fois qu'une exposition rassemble les œuvres de Jean-Jacques Henner et Gustave Moreau. Cela va permettre de se rendre compte qu'ils ont un traitement du sujet totalement différent », explique Maëva Abillard, conservatrice en chef du musée Jean-Jacques Henner. « Au fil des années, Henner va représenter sa Salomé simplement avec le plat, sans la tête de Saint Jean-Baptiste, une représentation assez radicale. Alors que chez Moreau, au contraire, il y a une débauche de décors avec beaucoup d'accessoires, d'ornements... ».

### SAVE THE DATE

VERNISSAGE PRESSE

Musée national Jean-Jacques Henner

Mercredi 18 février 2026 à 14h

## Salomé. Henner et Moreau face au mythe (suite)

L'exposition occupe deux espaces du musée Jean-Jacques Henner. Une partie est consacrée aux peintures tandis que la seconde est dédiée aux arts graphiques. On retrouve notamment des dessins grands formats de Gustave Moreau ainsi que les carnets de croquis de Henner.

### Acquisition participative d'une Salomé par le musée Henner

En novembre 2024, le musée Jean-Jacques Henner a acquis une nouvelle représentation de Salomé grâce à une campagne de financement participatif. Réalisée en 1904, c'est une œuvre caractéristique de l'esthétique de maturité du peintre alsacien. On y découvre l'héroïne biblique dans une posture rare et captivante, portant sous le bras le plateau qui a servi à présenter la tête du Baptiste (visible à la p.1). Ce tableau est une variante tardive de l'Hérodiade exposée au Salon de 1887, aujourd'hui disparue. Son acquisition permet d'enrichir les collections du musée d'une version entièrement peinte et achevée.

Le musée Henner a souhaité profiter de cette acquisition pour organiser une exposition autour de la thématique de ce personnage fascinant. Le propos a été élargi à la production de Gustave Moreau afin de mettre en écho les œuvres des deux artistes dont la conservation est assurée par les musées nationaux regroupés au sein d'un même établissement public depuis 2017.

**L'exposition *Salomé. Henner et Moreau face au mythe* présente une trentaine de peintures et dessins de cette figure féminine envoûtante, du 18 février au 22 juin 2026 au musée national Jean-Jacques Henner.**

Une riche programmation culturelle (visites contées, concerts, lectures théâtralisées...) accompagnera la manifestation (voir agenda p.3).

### Commissariat :

**Maëva Abillard**, conservatrice en chef du musée national Jean-Jacques Henner, Paris.

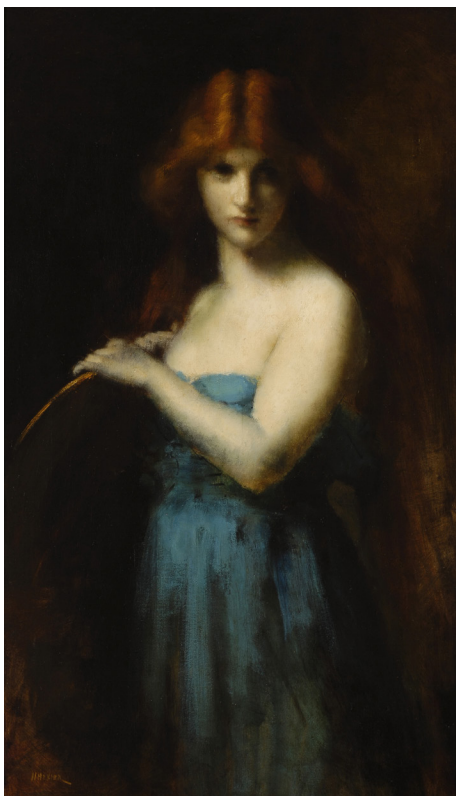
**Charles Villeneuve de Janti**, conservateur général, directeur de l'établissement public des musées nationaux Jean-Jacques Henner et Gustave Moreau, Paris.

Assistés de **Marie Vancostenoble**, assistante de conservation, chargée de la régie des œuvres et de la documentation, musée national Jean-Jacques Henner, Paris.

Un catalogue avec les contributions des équipes scientifiques de l'établissement public est édité pour l'occasion.



Gustave MOREAU, *Salomé dansant*. Huile sur toile. Paris, musée Gustave Moreau  
© GrandPalaisRmn / René-Gabriel Ojeda.



Jean-Jacques HENNER, *Salomé*, vers 1892. Huile sur toile. Collection particulière © Isabelle de Lannoy.



Jean-Jacques HENNER, *Étude pour Salomé*, page du 11 mars de l'agenda de 1903. Fusain sur papier. Paris, archives du musée national Jean-Jacques Henner © Jean-Yves Lacôte.



Gustave MOREAU, *Salomé*. Fusain et pierre noire sur papier. Paris, musée Gustave Moreau  
© GrandPalaisRmn / Tony Querec.



## Programmation autour de l'exposition

Toute l'année, le musée national Jean-Jacques Henner propose des animations, visites, spectacles et activités variées pour tous. Un programme original et innovant sans cesse renouvelé, co-construit avec une équipe dévouée d'artistes, conteurs et conférenciers. À l'occasion de l'exposition **Salomé. Henner et Moreau face au mythe**, des événements qui mêlent différentes formes d'art ont été pensés en lien avec cette thématique captivante. Toute la programmation est à retrouver sur [le site internet du musée](#).

### DESSIN / DANSE / MUSIQUE

#### Soirée Richard Strauss

Danse des sept voiles suivie du mélodrame Enoch Arden  
Une adaptation piano de Salomé de Richard Strauss par le pianiste Jonas Vitaut, suivie de la pièce Enoch Arden avec Jonas Vitaut et le comédien Matthieu Marie.

**Jeudi 19 février / 19h30**

**Jeudi 12 mars / 19h30**

**Tarif 20 € / Tarif réduit 12 €**

#### Soirées Dessin, Danse, Musique

Séance de dessin avec danseurs et musiciens.  
Célébration des arts autour du mythe de Salomé pour une exploration du dessin en mouvement.

**Jeudi 19 mars / 18h30 avec Sophie Graverand, Laly Boucaud, Joseph Birnbaum**

**Jeudi 28 mai / 18h30 avec Sophie Graverand et Suzanne Meyer**

**Tarif 25 € / Tarif réduit 20 €**

#### Dimanches en musique

En partenariat avec le Conservatoire National Supérieur de Musique (CNSM) et l'Ecole normale de musique Alfred-Cortot.

À l'occasion de la Journée internationale des Droits des femmes, le musée accueille un concert du trio féminin Lyria (Clara Messina, violon ; Pauline Fritz, violoncelle ; Jia Yun Xu, piano) dédié aux compositrices Lili Boulanger, Louise Farrenc, Amy Beach et Mel Bonis.

**Dimanche 8 mars / 15h30**

Concert du Quatuor Simone. Au programme de ce concert, deux œuvres majeures du répertoire pour quatuor à cordes, signées Debussy et Beethoven.

**Dimanche 12 avril / 15h30**

Programme autour de Salomé, en cours, par les élèves de l'École Cortot.

**Dimanche 10 mai / 15h30**

Fête de la musique ! Des concerts gratuits en continu.

**Dimanche 21 juin**

**Concerts gratuits sur présentation du billet d'entrée**

### DUO DE CLOWNS

#### Le mythe de Salomé revisité par la Compagnie les 2 de la Spontanée

Visites étranges et décalées de l'exposition *Salomé. Henner et Moreau face au mythe* par le duo de clowns Champion (Francis Albiero) et Ultrason (Lydie Gustin).

**Samedi 21 mars et dimanche 22 mars 14h et 15h**

#### Hors d'œuvre

Présentation originale et décalée par le duo de clowns du tableau *Salomé* de Jean-Jacques Henner, acquis en 2024.

**Samedi 21 mars et dimanche 22 mars à 16h30**

### VISITES IMAGINAIRES / CONTÉES / PROMENADES

#### Visites imaginaires

À travers les textes des plus grands auteurs sur le mythe de Salomé, la visite-conférence bascule peu à peu dans un dialogue poétique entre les comédiennes, le public et les œuvres de l'exposition.

**Tarif 10 € / Tarif réduit 8 € / Tarif famille (4 pers.) 30 €**

#### Visites contées

Au fil des tableaux, murmures, mythes, contes fantastiques et histoires peut-être vraies...

**À partir de 4 ans**

**Certains samedis à 15h**

**Tarif 10 € / Tarif réduit 8 € / Tarif famille (4 pers.) 30 €**

#### Visites Promenades

**Tarif 10 € / Tarif réduit 8 € / Tarif famille (4 pers.) 30 €**

### YOGA

#### Yoga au musée

Camille Voituriez, professeure de yoga, propose un cours de yoga Vinyasa accessible à tous-tes suivi d'une méditation guidée devant une œuvre de l'exposition *Salomé*.

**Certains samedis à 10h**

**Tarif unique 20 €**

**Réservations : [billetterie.musee-henner.fr](mailto:billetterie.musee-henner.fr)**



Jardin d'hiver du musée national Jean-Jacques Henner  
© Hartl-Meyer

## Repères et infos pratiques



Gustave MOREAU, *Salomé*. Huile sur toile. Paris, musée Gustave Moreau  
© GrandPalaisRmn / Christian Jean.

## CHRONOLOGIE

**1826 (6 avril)** : naissance de Gustave Moreau à Paris (3, rue des Saints-Pères).

**1829 (5 mars)** : naissance de Jean-Jacques Henner à Bernwiller, Alsace.

**1872 (27 décembre)** : le marchand Hector Brame acquiert *Salomé à la Prison* (huile sur toile, Tokyo, musée d'Art Occidental, coll. Matsukata, P. 1959-196). C'est la première œuvre sur le thème de Salomé à sortir de l'atelier de Moreau.

**1876** : Gustave Moreau expose deux œuvres au Salon sur la thématique de Salomé : une huile sur toile, *Salomé* (Los Angeles, The Armand Hammer Collection, AH 90.48) et une aquarelle, *L'Apparition* (Paris, musée d'Orsay conservée au musée du Louvre, RF 2130).

**1877 (mai)** : *L'Apparition* est exposée à Londres (Grosvenor Gallery).

**1877** : Jean-Jacques Henner présente pour la première fois ce sujet au Salon à travers seulement la *Tête de saint Jean-Baptiste* posée sur un plat (huile sur toile, château-musée de Boulogne-sur-Mer).

**1878** : lors de l'Exposition universelle de Paris, Gustave Moreau expose pour la seconde fois *Salomé* et *L'Apparition*, ainsi qu'une nouvelle œuvre : *Salomé au jardin* (aquarelle, coll. part.). De son côté, Jean-Jacques Henner présente à nouveau sa *Tête de saint Jean-Baptiste*.

**1884 (mai)** : publication du roman de Joris-Karl Huysmans *À rebours* dont le chapitre cinq est presque entièrement consacré aux deux *Salomé* de Moreau.

**1886** : à la galerie Boussod et Valadon (Paris, 9, rue Chaptal), Gustave Moreau expose une nouvelle fois son aquarelle *Salomé au jardin*.

**1887** : Jean-Jacques Henner expose au Salon une *Salomé* (dite à tort *Hérodiade*). L'œuvre, aujourd'hui disparue, est connue grâce à sa diffusion dans la presse et un grand dessin préparatoire conservé au musée Henner. Cette composition fait l'objet de plusieurs variantes peintes, dessins et esquisses.

**1897** : Gustave Moreau reprend à la fin de sa vie *L'Apparition*, huile sur toile commencée dans les années 1870 : plusieurs motifs médiévaux, puisés dans *l'Album du musée de Sculpture comparée* publié sous la direction de Paul Frantz Marcou en 1897, sont ajoutés tardivement sur cette toile.

**1898 (18 avril)** : décès de Gustave Moreau, à Paris, dans son hôtel particulier (14, rue de La Rochefoucauld) qu'il lègue à l'état.

**1903 (13 janvier)** : le musée Gustave Moreau ouvre ses portes au public.

**1905 (23 juillet)** : décès de Jean-Jacques Henner à Paris dans la demeure de ses neveux (43, rue Labruyère).

**1906** : Dans une exposition organisée par la comtesse Elisabeth Greffulhe à la galerie Georges Petit (Paris, 8 rue de Sèze) sont exposées neuf peintures ou aquarelles de Moreau sur le thème de Salomé.

**1924 (8 mars)** : Le musée Jean-Jacques Henner ouvre ses portes au public dans l'ancien hôtel particulier du peintre Guillaume Dubufe, au 43 avenue de Villiers.

**1998** : Pierre-Louis Mathieu, dans son catalogue raisonné de l'œuvre achevé de Moreau, dénombre 16 variantes peintes ou aquarellées autour du thème de Salomé.

**2008** : Isabelle de Lannoy, historienne de l'art, rédige le catalogue raisonné de l'œuvre peint de Jean-Jacques Henner et recense 11 représentations de Salomé.

**2024** : le musée national Jean-Jacques Henner acquiert un tableau du peintre alsacien datant de 1904 et représentant Salomé, en recourant à une campagne participative.

**2026** : Les œuvres des deux artistes sont réunies pour la première fois dans l'exposition *Salomé. Henner et Moreau face au mythe* au musée national Jean-Jacques Henner.



## Repères et infos pratiques (suite)



Jean-Jaques HENNER, *Salomé, dite à tort Hérodiade. Grande étude préparatoire, vers 1887.*  
Huile et fusain sur papier marouflé sur toile. Paris, musée national Jean-Jaques Henner  
© Jean-Yves Lacôte.

### LE MUSÉE NATIONAL JEAN-JACQUES HENNER : UN MUSÉE QUI RACONTE DES HISTOIRES

Le musée national Jean-Jaques Henner est un des rares témoignages accessibles au public de l'architecture privée sous la III<sup>e</sup> République. En effet, **l'hôtel particulier qui abrite aujourd'hui le musée était la demeure et l'atelier du peintre-décorateur Guillaume Dubufe (1853-1909), figure mondaine de la Plaine Monceau.**

**C'est en 1921 que Marie Henner, veuve du neveu de Jean-Jaques Henner, l'achète aux héritiers de Dubufe pour y présenter les œuvres de son oncle par alliance qu'elle souhaite donner à l'État.** Le musée ouvre au public en 1924.

Cette ancienne demeure au décor éclectique particulièrement soigné dégage encore aujourd'hui une atmosphère particulière. **Le jardin d'hiver pourrait témoigner de ces réunions au sommet de l'art, où se croisaient peintres, écrivains, poètes et musiciens...** Avec ses escaliers dérobés, ses vieux parquets qui craquent, ses quatre ateliers d'artistes, ce joli hôtel particulier a gardé la trace de ses illustres prédécesseurs et semble résister au temps qui passe.

**Le musée propose régulièrement des expositions temporaires (expositions-dossiers, expositions des artistes en résidence, grandes expositions)** dont la dernière en 2024-2025 était consacrée aux femmes artistes (*Elles, les élèves de Jean-Jaques Henner*). En proposant une programmation riche et éclectique (théâtre, lectures, concerts, visites promenades et contées, yoga, etc) promouvant les jeunes compagnies et en accueillant chaque année un artiste en résidence, ce musée-atelier-maison d'artistes s'inscrit dans une dynamique perpétuant la tradition d'un lieu dédié aux arts et à la création.

**Il présente donc le double intérêt d'être à la fois un musée de peinture consacré à un grand artiste, mais aussi, de par son architecture et son histoire, le témoignage d'un pan oublié de l'histoire de Paris.**

### INFORMATIONS PRATIQUES

#### Musée national Jean-Jaques Henner

43 Avenue de Villiers

75017 Paris

Tél. : + 33(0) 1 83 62 56 17

[www.musee-henner.fr](http://www.musee-henner.fr)

[contact@henner-moreau.fr](mailto:contact@henner-moreau.fr)

[@museehenner](https://www.instagram.com/museehenner)

#### Service communication et mécénat

Eva Gallet : [eva.gallet@henner-moreau.fr](mailto:eva.gallet@henner-moreau.fr)

#### Service des publics et de la programmation culturelle

Cécile Cayol : [cecile.cayol@henner-moreau.fr](mailto:cecile.cayol@henner-moreau.fr)

### Accès

Métro : ligne 3, station Malesherbes, ligne 2, station Monceau

Bus, lignes 30, 31 et 94

### Jours et horaires d'ouverture

Le musée est ouvert tous les jours sauf le mardi et certains jours fériés de 11h à 18h.

L'accès au musée est gratuit le premier dimanche du mois.

Nocturne et manifestations culturelles le 2<sup>ème</sup> jeudi du mois (ouverture jusqu'à 21h).

### Tarifs

Plein tarif 8 €, Tarif réduit 6 €.

Gratuité et réductions aux conditions des musées nationaux.